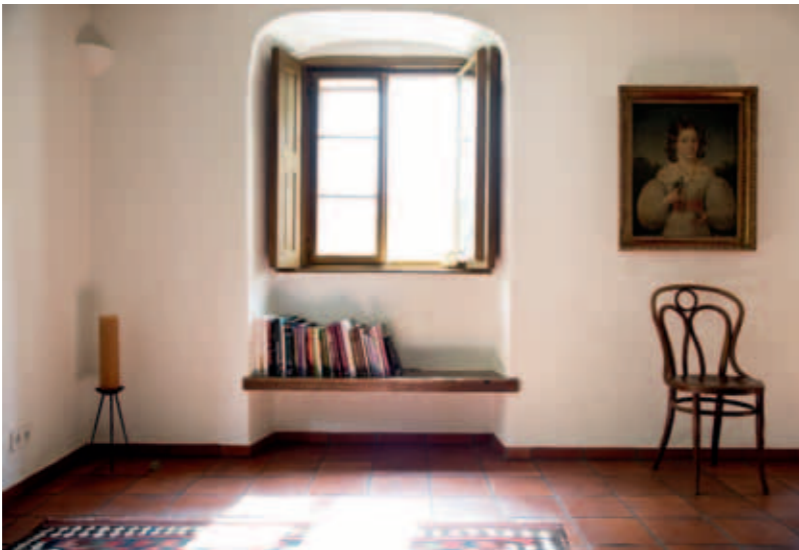




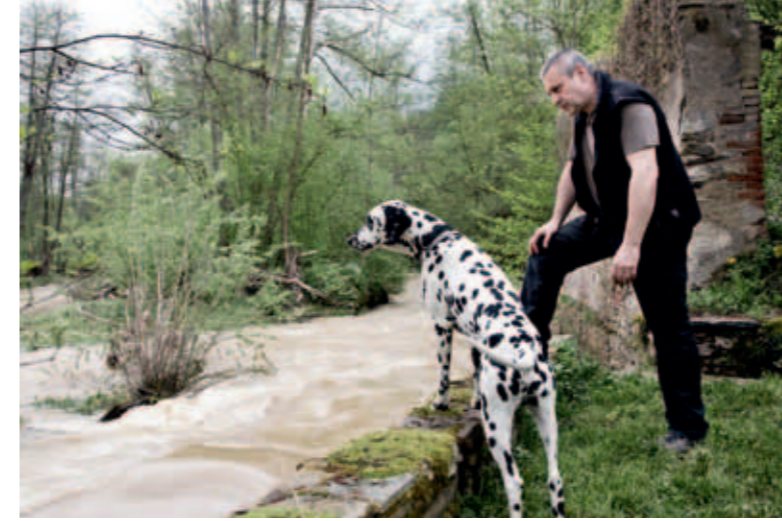
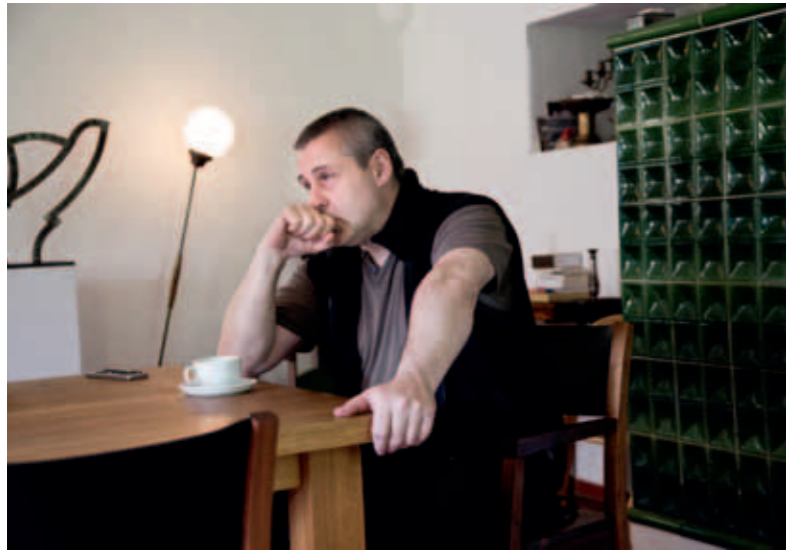
Die Unterpfinnigsteigmühle, die der Bildhauer Florian Schaumberger mit seiner Familie bewohnt, liegt direkt an der Thaya und ist bei Hochwasser immer wieder gefährdet. Zum gut erhaltenen, barock geprägten Bauwerk gehört eine Landwirtschaft mit Streuobstwiesen. Als Atelier hat sich der Künstler eine Scheune adaptiert.

The Unterpfinnigsteigmühle, the mill where sculptor Florian Schaumberger lives with his family, sits right on the Thaya River and has been endangered by floods time and time again. The property of the well-maintained, Baroque-style building includes a farm with a traditional orchard meadow of mixed fruit trees. The artist has converted a barn into his studio.



Eibenstein | 07.05.2013 | 410 m ü. A. | 51 Wohnbevölkerung Population





Ich schätze die Vorteile der Abgeschiedenheit. Die Besinnung aufs Wesentliche. Wir müssen der Natur mit größtem Respekt gegenüberstehen.

I appreciate the advantages of isolation; being able to reflect on what is truly important. We have to approach nature with the greatest of respect.

